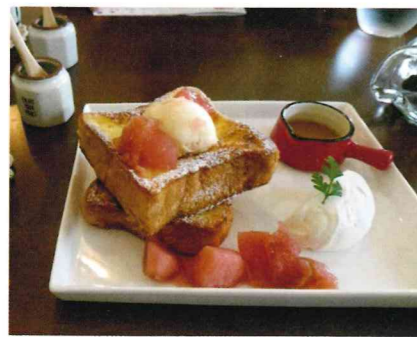


浜寺界隈はギャラリーやカフェに生まれ変わった浜寺駅舎、諏訪森駅舎のステンドグラス、国登録文化財の建物、手入れされた生け垣 和洋折衷の意匠等、美しい建物や風景を楽しむお勧めエリアです。こだわりのパン屋さん、老舗の和菓子、浜寺諏訪森御屋敷再生複合施設「遊」、最近新しいカフェもできています。諏訪森には心温まる宝物のような物語があなたを待っていますよ。



cafe nomori
ちん電を眺めながらケーキと美味しい紅茶を♪店内に飾られた古い諏訪ノ森風景写真が素敵です。
堺市西区浜寺諏訪森町東 2-112-2
072-283-6506 11:00～19:00 (休)水、第2・4火



美乃や和かふえ TEFoPo(ティフォポ)
美乃やの和菓子とお茶でほっこり♪
名物は牛すじカレー！
堺市西区浜寺諏訪森町中 2-179-4
072-261-0407 9:00～18:30 休(月)



額装 栄造
堺市西区浜寺諏訪森町東 3-319-2[遊 yu]内
11:00～19:00 (休)月、火



Green glass
工房は小さな一間。この部屋で生み出される小さな彫金のアクセサリは、豊かな世界観で、見つめるど何か語りかけてくるよう。



諏訪森「遊 yu」栄造 ～宝物のような絵本～
浜寺諏訪森御屋敷再生複合施設「遊 yu」にある「額装 栄造」には、壁いっぱいの額縁の前にめがねをかけたうさぎさんの絵本「うさぎのがくそうや」が飾ってあります。『いらっしやいませ。その絵、おあずかりしましょう』森の奥にあるうさぎのがくそうやには、いろんな動物たちが大切な絵をかかえてやってきます。絵にぴったりの額装を拵えてあげるとお客さんは大喜び。ある日、とても難しい注文が入ります。うさぎさんは冬支度も忘れてお客さんの想いをかなえようとするのですが・・・。お話を書いたのは、「遊」の入口横の小さなお店「Green glass」さん。主人公のうさぎさんは「栄造」の 店主さんをモデルに書かれたもの。彼女のすてきな仕事ぶりを見てイマジネーションを膨らませていったのだとか。ものづくり作家による、プロの職人へのリスペクトから生まれた、宝物のような絵本です。(記者 坂本)

【コラム】諏訪ノ森駅舎 - 地域で愛される小さな宝物

南海本線の「諏訪ノ森駅舎」は1919(大正8)年に建設された非常に小さな駅(面積:48㎡)である。数少ない現役の木造駅舎で希少性は高く、1998(平成10)年、大阪府内で駅舎としては初めて、登録有形文化財に登録されている。上部に張り巡らされたステンドグラスや大正モダンを感じさせる照明、ウイーンのセセッションの影響を受けたと言われる待合室のデザインや破風が魅力的である。歴史・文化的価値も高い。土木学会「現存する重要な土木建造物2800選」のCランク、第4回「近畿の駅百選」やJTBの「残しておきたい駅舎建築100選:日本の駅舎(1994年)」などに選ばれている。ステンドグラスには、浜寺から淡路島を眺めた海岸の様子が描かれ、コンビナート開発で消滅した浜寺海岸の姿をいつまでも地域住民に伝えており、まちづくり上の価値も高い。2006(平成18)年11月に南海本線の連続立体交差の事業認可が下り、諏訪ノ森駅舎の撤去が提示された。そこで、地域住民が主体となり、何度も検討を重ね、駅舎の保存と活用に向けた活動が行われた。その努力が結実し、諏訪ノ森駅舎は「集い・憩いの場」として保存されることになった。そして、現在も継続して、諏訪ノ森駅舎をまちの拠点にするべく、積極的なまちづくり活動が地域住民の手によって進められている。諏訪ノ森駅舎は多くの地域住民に愛されており、まちの「シンボル」である。著者は2011(平成23)年、諏訪ノ森駅舎の経済的価値を仮想評価法を用いて明らかにしたが、諏訪ノ森界隈の地域住民(諏訪森東1丁から西4丁の3,348世帯)にとって、年間7,737,669円相当の価値があると推計された。隣駅である浜寺公園駅舎は辰野金吾氏の作品として大変有名であるが、諏訪ノ森駅舎は浜寺公園駅舎とは趣きの異なる、あたたかな魅力を感じる。(小川 雅司 大阪産業大学 経済学部 教授)



昭和聖書教会



近江岸邸

ウィリアム・M・ヴォーリスによって設計されたスペイン・モダニズムスタイルの住宅。(登録有形文化財)



阪之上邸

大正時代に別荘として分譲された洋館。(登録有形文化財)



独特の生垣や、和風建築の意匠が見事です。



浜寺公園旧駅舎

駅舎の右側がギャラリー、左側がカフェ・ライブラリーとして活用が始まりました。



A little bit cafe

石窯ピッツアの隠れ家風カフェ。テラス席でガーデンパーティー♪
堺市西区浜寺公園町 3-226-10
072-267-0337
11:00～20:00(休)月



三六〇

圧巻の迫力バーガー！
堺市西区浜寺公園町 3-259-5
072-261-3605 7:30～19:30 (休)月



手作りパン Breadio

堺市西区浜寺公園町 2-204
072-263-2201
10:00～18:00 (休)日月



森野商店

新雪のような純氷かき氷をぜひ！
堺市西区浜寺公園町 3-225
072-261-0706
(かき氷販売)
4月下旬から10月初旬まで
無休 10:00～18:00



福栄堂

松林の向こうに沈みゆく夕陽をイメージしたちん電どら焼き。帰りの車窓から見える夕陽にかざそう！
堺市西区浜寺公園町 2-141
072-261-1677
9:00～18:00 (休)木



「これから趣味でウクレレを始めたい！」という方のためのグループです
趣味ウクレレサークル@堺
第1・3火曜日 なかもず スマートスマイル 19:00～21:00
第2・4火曜日 白鷺 おうちcafeモモ白鷺店 10:30～12:30
第3木曜日 高石 a s 珈琲 10:00～12:00
参加費：¥500-/1回 部長 山村 副部長 穴山

松露だんご 福栄堂
@fukuedo
http://www.dan-go.com/
堺市西区浜寺公園町 2-141
TEL 072-261-1677
9:00～18:00
(休)木(祝日営業)